



hello

# SLIME!

Atenție!  
Este lipicioasă!  
Te poți molipsi ușor  
de slime-mania!

hello

**SLIME!**



## Ce este slime-ul?

**Slime**-ul este o pastă lipicioasă și vâscoasă, care se prepară prin amestecarea în diferite proporții a unor materiale ce se găsesc și în gospodării, ca de exemplu lipici, spumă de ras, detergent lichid, vopsea acrilică și amidon.

„Slime”  
este un cuvânt  
englez, care înseamnă  
**mucozitate**.  
Se pronunță **slaim**.

**Slime**-ul a făcut deja înconjurul lumii, înregistrând un succes uriaș mai ales în rândul copiilor. S-a construit o întreagă industrie în jurul acestuia, deoarece în magazine se pot găsi o mulțime de slime-uri de culori, mirosuri și consistențe variate, sclicicioase, spumoase și chiar comestibile. **Totuși, nimic nu se compară cu slime-ul pregătit acasă, deoarece a face slime este tare distractiv!**



### IMPORTANT!



La prepararea slime-urile prezentate în această carte **NU FOLOSIM BORAX!**

Boraxul dăunează organismului uman. Cu toate acestea, foarte mulți îl utilizează ca activator pentru slime. Extrem de responsabil! Boraxul poate cauza iritații ale pielii și ale tractului respirator, iar ajuns în organism poate fi chiar mortal!

**DE ACEEA, NU FOLOSI NICIODATĂ BORAX!**



Pe canalele unde sunt distribuite fișiere video și pe rețelele de socializare poți găsi idei și metode inedite pentru a face mai multe feluri de slime.

## Ingrediente necesare pentru slime

Fiecare slime e diferit. Totuși, un ingredient important al oricărui slime este **lipiciul**, care poate fi alb sau chiar transparent. Da, un lipici simplu pe bază de apă, dar într-o cantitate foarte-foarte mare! Acesta constituie baza slime-ului. Apoi mai avem nevoie de **spumă de ras**, care face ca slime-ului să crească în volum, îl umflă și îi conferă o consistență ușoară și pufoasă. Putem folosi și **loțiune de corp**, care va face slime-ul mai lucios, mătăsos și cremos.

**Si acum, să vină activatorii!**

**Pentru că fără activator, nu avem slime!**

Ce năstrușnicie mai sunt și activatorii aceștia? Activatorul este acel ingredient care leagă materialele deja amestecate, transformându-le într-o pastă vâscoasă, gelatinoasă, adică în slime.

### Slime-urile se împart în două mari categorii:

1. Amestecăm lipici, apă și activator, le colorăm cu vopsea acrilică sau colorant alimentar și le decorăm cu sclipici și paiete.

2. Amestecăm lipici, apă și activator, mai adăugăm spumă de ras și obținem astfel un slime ușor, cremos și pufoș.

Desigur, poți experimenta folosind orice material de bază care se găsește în gospodărie.

Dar, înainte de a începe, cere întotdeauna sfatul și permisiunea părinților, asigurându-te astfel că folosești toate materialele în siguranță și fără să dăuneze sănătății tale!

**EXTREM de important!**

**Prepară slime doar sub supravegherea atentă a părinților!**



La prepararea slime-ului, activatorul se adaugă întotdeauna în doze mici. La început, amestecă lent și continuu activatorul și celelalte ingrediente deja omogenizate anterior folosind o linguriță, apoi, când pasta nu se mai lipește de bol, poți începe frământarea manuală. Frământarea cu mâna se recomandă și datorită faptului că, folosindu-ne mâinile, putem stabili mai ușor cât de lipicios este slime-ul și dacă mai necesită sau nu activator. În plus, este și o senzație nespus de plăcută. 😊  
**În carte am folosit următorii activatori: soluție pentru lentile de contact, detergent lichid.** Nu orice detergent lichid este potrivit pentru slime! Experimentează!

### Câteva ingrediente de bază pentru prepararea tradițională a slime-ului:





# SLIME

## gem DE CĂPȘUNI

### vei avea nevoie de:

- 200 ml mască de față peel-off (se găsește în drogherii, trebuie să fie neapărat de tip peel-off)
- detergent lichid
- ulei de parfum cu miros de căpșuni
- colorant alimentar roșu (după preferință)
- puțină apă, dacă dorești un slime mai lichid



1 Se toarnă masca de față peel-off într-un bol.



2 Se colorează cu colorant alimentar roșu.



3 Se amestecă bine.



4 Se adaugă puțin câte puțin detergentul lichid.



5 Se amestecă bine. Dacă e nevoie, mai adaugă detergent.



6 Se obține astfel o substanță vâscoasă.



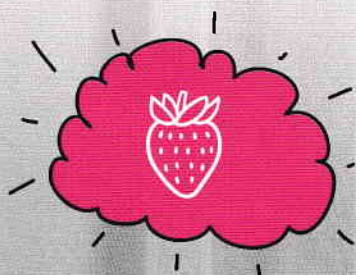
7 Se parfumează slime-ul cu ulei de parfum cu miros de căpșuni.



8 Se pune deoparte lingurița și se folosesc mâinile, frământând bine ingredientele.



SENȚINDE BINE ȘI MIROASE EXCELENT!





# SLIME transparent (clear)

## vei avea nevoie de:

- 200 ml lipici
- 200 ml apă
- bicarbonat de sodiu
- sclipici
- soluție pentru lentile de contact



1 Se toarnă 200 ml de lipici transparent într-un bol.



2 Se adaugă o cantitate similară de apă și se amestecă bine.



3 Se adaugă o linguriță de bicarbonat de sodiu și se omogenizează bine compoziția.



4 Se adaugă sclipici după preferință.



5 Se amestecă bine.



Urmează activatorul, în cazul de față soluția pentru lentile de contact. Aici se recomandă adăugarea treptată.



Se amestecă lent și cu grijă, ca să nu intre prea mult aer în slime.



Se mai adaugă activator până când compoziția se leagă.



**CU LMEA!  
SE VEDE PRIN EL!**

# CUPRINS



PE ACESTEA  
LE POTI SI MÂNCA!

hello

# SLIME!

Hello, slime! Ce este slime-ul?.....	4
Ingrediente necesare pentru slime.....	5
Slime gem de căpșuni.....	6
Slime transparent (clear).....	8
Slime pufos (fluffy).....	10
Slime unt.....	12
Slime acvariu.....	13
Slime neon.....	14
Slime nor.....	16
Slime zăpadă.....	18
Slime înghetată.....	19
Slime <b>comestibil</b> de budincă.....	20
Slime crocant (crunchy).....	22
Slime tablă.....	24
Slime lucios (glossy).....	26
Slime <b>comestibil</b> frutti.....	29
Slime galactic.....	30
Slime biscuiți cu fulgi de ciocolată (cookie).....	32
Slime unicorn.....	34
Slime cu minioni (fluffy).....	36
Slime metalic.....	38
Plastilină slime.....	41
Slime party.....	43
Slime <b>comestibil</b> de bezea (marshmallow).....	44
Slime de nisip.....	46